

# ENSTO

## Skjøtekkasse

For Universalkabel®

Skjøtekkasse for provisoriske anlegg. Med jordspyd, strekkavlastning og låsbart lokk. Skjøtekkasse 2-veis i bunnen. Laget slik at den kan benyttes på forrige generasjon plugger og kontakter.



### For provisorisk anlegg

Kan brukes som provisorisk anlegg i forbindelse med ombygginger eller flytting av eksisterende anlegg.

### I beredskap

Kan inngå i nettselskapets beredskapsmateriell for bruk ved havari på eksisterende kabler.

### På anlegg

Populær hos anleggsentreprenører der HS-anlegg oftest flyttes omkring på riggplasser etc.

### Ved ombygging av luftlinjer

I kombinasjon med Universalkabel på beredskapstrømmel, kan man forbikoble den gamle linjetraseen slik at man kan jobbe uhindret med oppgradering av stolper og annet materiell. Til og frakobling kan utføres AUS.

### Ved tunelldrif

Meget godt egnet til forsyning på tunellstiffen. Universalkabel henges i tunellstaket og skjøtes med den lille skjøtekkassen som har fester for wire oppspent i staket.

**Better life.**  
With electricity.

Vi designer og leverer pålitelige og smarte elektriske løsninger og kompetanse for distribusjonsnett og bygninger.

ensto.no

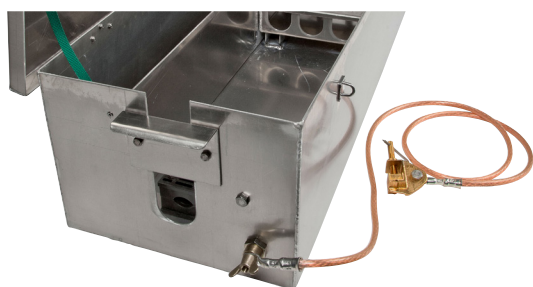
# Skjøtekasse

## For Universalkabel®

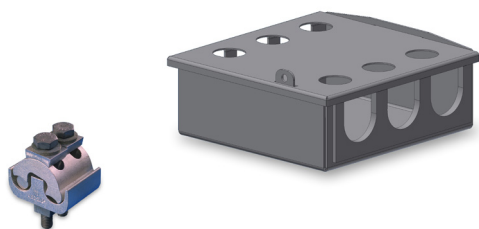
Skjøtekassene kan benyttes til provisoriske anlegg eller som en del av bedriftens beredskapsmateriell.

### Utvalg

El nr.	Type	Dimensjoner
11 701 37	Skjøtekasse stor komplett, 250A	1720x432x304
11 701 36	Skjøtekasse liten, 250A	110x285x275
11 678 02	Skjøteplugg 250A, CU250	Interface A
11 673 38	Rettkontakt 250A 12/24kV for Excel/Fxcel	10-25mm <sup>2</sup>
11 667 25	Ombyggingssett 3- til 1-leder 24kV	10-95mm <sup>2</sup>



- Jordspyd og jordlisse i eget rom.
- Låsbart lokk.
- Jordskruer og festeklemme.
- Strekkavlastninger.
- Varselskilt.
- Liten skjøtekasse er ferdig montert i den store.



- Liten kasse er låsbar og kan benyttes alene i for eksempel tunneller eller annet anleggsområde.
- Mulighet for kapasitiv spenningsmåling.
- Ferdige hull for KG klemmer til å feste på wire i f.eks. tunelltak.



- Skjøteplugg CU250 etter interface A.
- Rettkontaktene holdes på plass sammen med skjøtepluggen, i den lille kassen, man trenger derfor ikke festebøyler.
- Kassen er tilpasset nye og gamle kontakter/plugg.



Skjøtekassene er tilpasset våre rettkontakter med mekanisk kabelsko for Al og Cu. Kapasitivt målepunkt som er tilgjengelig gjennom lokket i kassen gjør det sikkert å spenningsmåle anlegget. For gjennomføring type "A" etter EN50181.



AUTHORIZED DISTRIBUTOR



Ombyggingssett fra 3-leder til 1-leder.

**ENSTO**  
ensto.no

Ensto Nor AS  
Professor Birkelandsvei 26A  
1081 OSLO  
Norway

